

NEPETA ALATAVICA LIPSKY MORFOLOGIYASI VA TARQALISHI.

Raximjonova Zamira
O'z RFA Botanika Instituti

Annotatsiya. Ushbu maqola *Nepeta alatavica* Lipsky o'simligining qisqacha morfologik tahlili va taralish areali haqida bo'lib, Olib borilgan dala tadqiqotlari va ko'zatuylarning dastlabki natijalari keltirilgan.

Kalit so'zlar: *Nepeta alatavica* Lipsky, areal, endem, gerbariy, ekologiya.

Абстрактный. Данная статья посвящена краткому морфологическому анализу и ареалу распространения *Nepeta alatavica* Lipsky.

Ключевые слова: *Nepeta alatavica* Lipsky, ареал, эндемик, гербарий, экология.

Abstract. This article is about a brief morphological analysis and distribution area of *Nepeta alatavica* Lipsky.

Key words: *Nepeta alatavica* Lipsky, range, endemic, herbarium, ecology.

Nepeta alatavica Lipskiy - aromatik ko'p yillik o't, endemik. O'rta Osiyo, G'arbiy Tyan-Shanda o'sadi. Toshloq joylarda va tog'larning yuqori qismlarida o'sadi. O'simlik birinchi marta 1904-yilda, Sankt-Peterburg botanika bog'i tomonidan nashr qilingan.

Nepeta alatavica Lipsky mazkur tur poyasining uzunligi 1 metirgacha bo'lgan ko'p yillik o'simlik hisoblanadi. Poyasi asosidan shoxlangan, shoxlari ingichka, o'simlik poyasida qisqa tolali qalin tuklanish bor. Poya pastki qismining diametri 4-5 mm. *N. alatavica* zich joylashgan, cho'zinchoq tuxumsimon, xanjarsimon barg tuzilishiga ega. Barglari ikki tomondan qalin, jingalak tuklar bilan qoplangan. Barg chetlari tumtoq tishli, o'tkir qiralli bo'lib, barg chetidagi qirralar asta sekin barg uchiga qarab o'tkirlashib boradi. Bargning uzunligi 4,5 sm gacha, eni 18 mm. Gul dastasining tagida o'rnashgan burglar (прицветник), yondosh bargchalar lansetsimon yoki nashtarsimon chiziqli, yondosh bargcha kosachadan qisqaroq, yondosh bargcha hisoblanadi. (guloldi bargcha bilan bir xil.) Yondosh bargchalarning uzunligi 5-6.5(7) mm. Kosachabarglari uzunligi 5-6.5(7) mm, ko'k-binafsha rangda. Kosachabarg shakli taxminan 15 tomirli, kuchli qiya, yuqori qismi tishli, nayzasimon uchli. Gultoj trubkasidan 2 ½ 3 marta qisqaroq ko'tariladi. Pastki qismi lentasimon, hammasi uzun, o'tkir uchli, lekin tikanli emas.

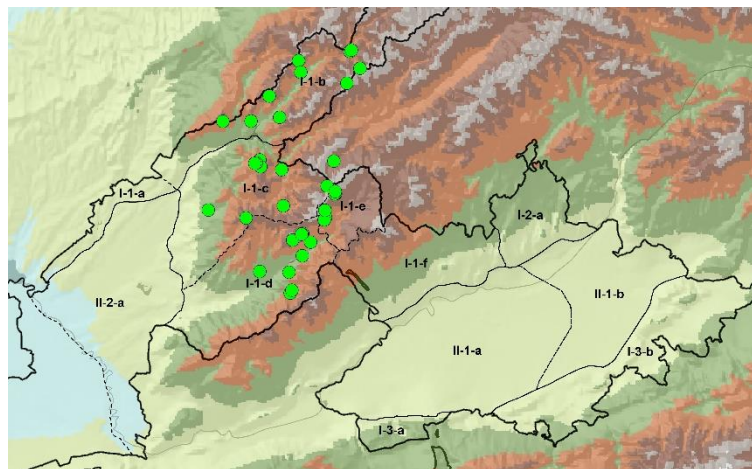
Kosachabarg tuklanishi tashqi tarafdan qalin(zich), uzun tuklar bilan qoplangan, (курчавым)jingalak, bir-biriga bog'langan tuklar. Deyarli hamma shoxlari boshoqsimon, tuxumsimon yoki cho'zinchoq mutovka bilan tugaydi. Gultoj barglarining rangi siyohrang bo'lib turli ekologik sharoitlarga qarab to'qroq va ochroq sihrang gultoj barglar ko'zatildi. Gultoj trubkasining yubqa qismi kosachadan (chashkadan) bir oz tashqariga chiqib turadi. Gultoj barglarining uzunligi 10-13 sm bo'lib, yuqori lab 2,5 mm, pastki labning o'rta bo'lagi keng hisoblanadi. *N. alatavica* iyun oyidan boshlab gullaydi mevasi avgust- sentabr oylarida pishib yetiladi. *N. alatavica* o'simligining kimyoviy tarkibi o'rganilmagan

bo'lsada o'simlik tarkibida o'ziga xos hidli efir moyi mavjud. O'simlik asosan soylar yoqasida suvga yaqin joylarda, toshlar orasida o'sadi.



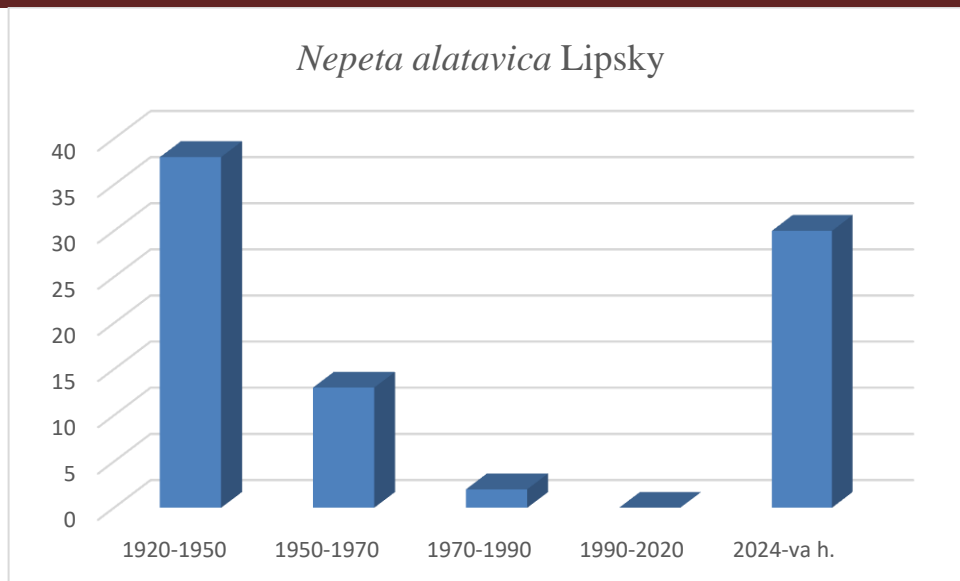
1-rasm. *N. alataevica* Lipsky Chotqol tizmasi Ertashsoy.

2024-yilgi dala tadqiqotlari natijasida *N. alataevica* o'simligini Chotqol tizmasining Ertash-soy toshli va shag'alli yon bag'irlarda, Arashan Kelinchaksoy yo'l yoqasida, G'arbiy Tyan-ShChiralma-soy.



2-rasm. *N. alataevica* Lipsky o'simligining tarqalish areallari .

N. alataevica Lipsky tog'larning alp va subalp zonnalarida tarqalgan bo'lib, O'rta Osiyo endemi hisoblanadi. Uzbekiston va Qirg'iziston respubliklari hududlarida o'sadi. Tarqalishi Ugam-Piskom, Chotqol, Qurama, Arashan, Karjantov tizmalariga to'g'ri keladi.



3-rasm. *N. alata* Lipsky ning yillar kesimida gerbariy namunalari.

TASH fondida saqlanib qolgan *Nepeta alata* gerbariy namunalari tahlil qilinganda o'simlik yillar kesimida o'rganilganlik darajasi.

Foydalanilgan adabiyotlar ro'yxati

1. B.K.Shishkin.:M. 20 tom.(1954) Ed. Tomas Flora SSR. -Leningrad: Akademii nauk SSSR,- 303 b.
2. <https://powo.science.kew.org/results>.
3. <https://www.plantarium.ru>.
4. Vvedenskiy, A.I. (tahrir). (1961). Flora Uzbekistana [O'zbekiston floras]. jild. 5. Toshkent: O'zbekiston SSR Fanlar akademiyasi.